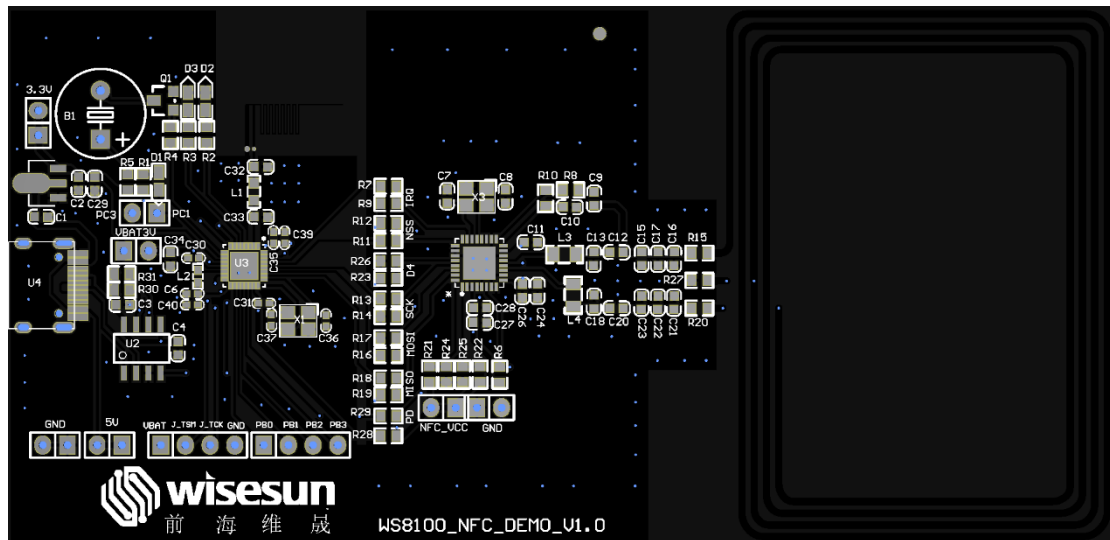


# WS8100\_NFC\_DEMO\_V1.0 开发板说明

## 一、板子功能介绍

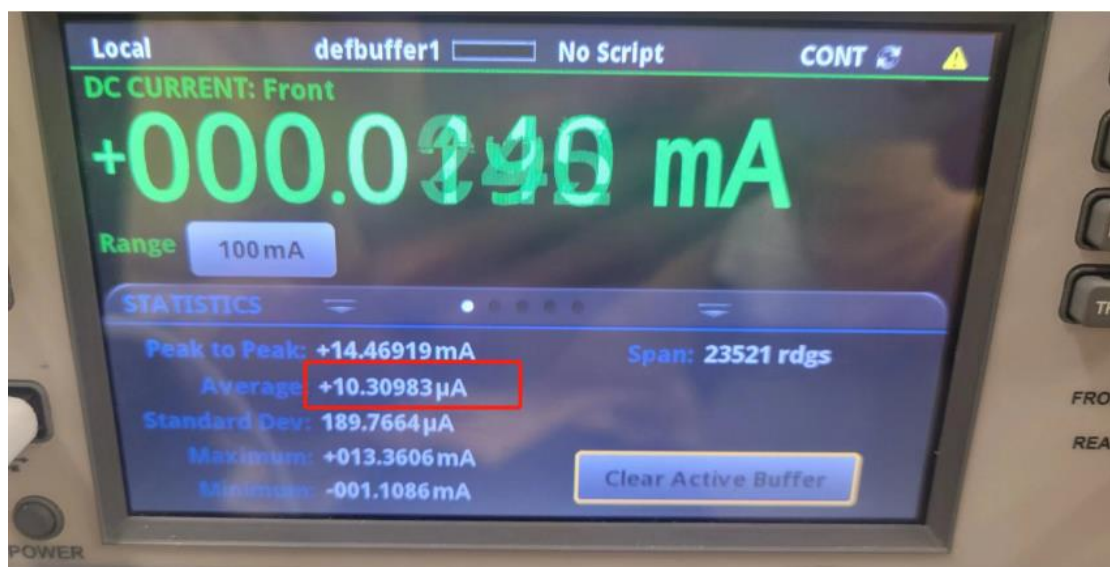
WS8100 蓝牙主控，预留了蓝牙天线，可调式蓝牙应用。主控操作 NFC 实现读卡功能。

## 二、板子图片



## 三、功耗

蓝牙主控进入休眠，NFC 进入 LPCD 模式功耗为：**10uA**。在 VBAT3V 的跳线帽那可测试。

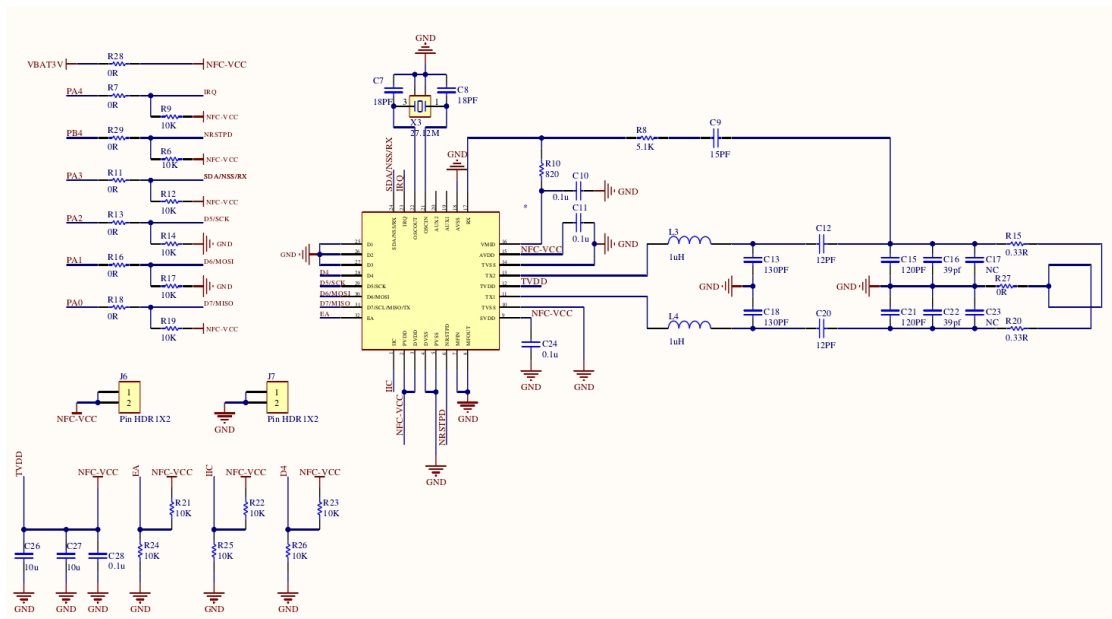


#### 四、NFC 通讯方式切换

对应板子的原理图切换电阻修改不同通讯方式，软件上面主要切换通讯接口，IIC 注意地址是否正确。

表 5.1 检测不同接口类型的连接方法

不同接口连接方法				
WS1850S		接口类型		
管脚号	管脚名称	UART	SP1	I <sup>2</sup> C
1	I <sup>2</sup> C	0	0	1
32	EA	0	1	EA
31	D7	TX	MISO	SCL
30	D6	MX	MOSI	ADDR_0
29	D5	DTRQ	SCK	ADDR_1
28	D4	-	-	ADDR_2
27	D3	-	-	ADDR_3
26	D2	-	-	ADDR_4
25	D1	-	-	ADDR_5
24	SDA	RX	NSS	SDA



## 五、烧录调试

通过 Type C 数据线连接，上位机需要确认的信息如图：

app 固件选择编译生成的 HEX 文件，如初次没下载分区文件（默认已经下载有），需要把分区文件加入下载。分区文件在烧录调试文件夹。

